

WS-LITE v12.8 HIZLI KURULUM

WS-Lite Güvenlik Kartını tercih ettiğiniz için teşekkür ederiz. Bu kılavuz hızlı kurulum ve kullanım için hazırlanmıştır.

Kurulum sırasında lütfen aşağıdaki maddeleri takip ediniz.

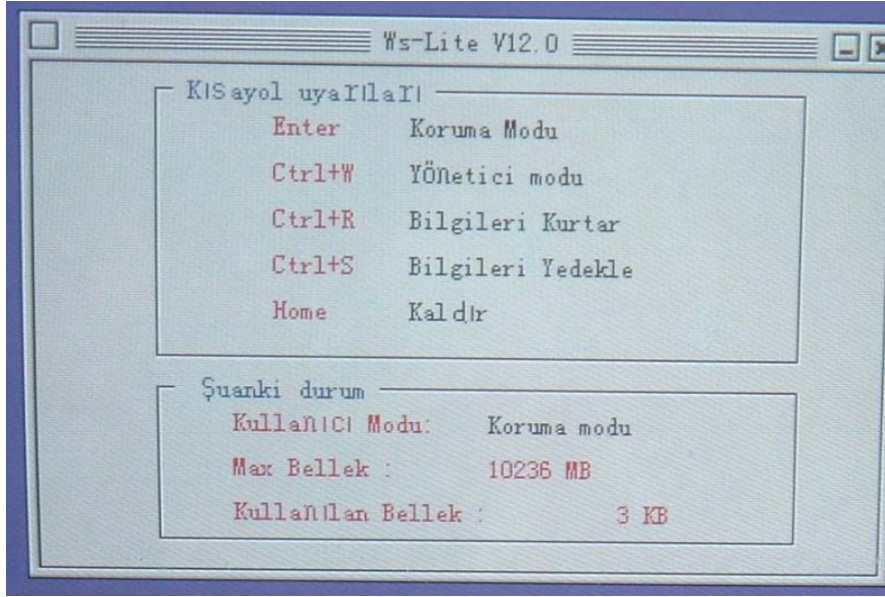
1. Kartı bilgisayarınıza takmadan önce bilgisayarınızı açın ve cd/hdd deki kurulum dosyasını (kur.exe) çalıştırınız.



Resim-1

2. Ekranı gelen menüde HIZLI KURULUM kısmını seçin. Kurulum parametrelerini izleyin.
3. Kurulumun sonunda bilgisayarınızı kapatın ve WS-Lite kartını statik naylon koruyucusundan çıkarın ve uygun bir PCI slota dikkatlice takınız.
4. Bilgisayarınızı açınız. Bir kez bilgisayarınız yeniden başladıktan sonra WS-Lite Güvenlik Kartı doğru olarak kurulmuştur mesajı gelecek ve aşağıdaki kurulum ekranı açılacaktır (Resim-2). Güvenlik kartı standart olarak her açılışta sistemin

eski haline gelmesi için tasarlanmış ve gerekli ayarları değiştirmek için standart bir şifre atanmıştır. Bu şifre: **12345678** dir.



Resim-2

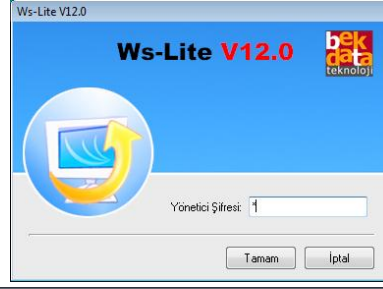
5. Bu ekran 3 sn gözükecek ve daha sonra Koruma modu 'nda sistem açılacaktır. Bu ekranda:

- Enter** : Koruma modunda bilgisayarı açar.
- Ctrl+W** : Yönetici modunda bilgisayarı açar. Açılışa şifre sorar. Yapmış olduğunuz tüm değişiklikler kaydedilir.
- Ctrl+R** : Koruma modu manuelde iken bilgisayarı eski haline getirmek için kullanılır.
- Ctrl+S** : Koruma modu manuelde iken yapmış olduğunuz değişiklikleri kaydeder.
- Home** : Güvenlik kartını sistemden kaldırmak için kullanılır.

6. Kartınızı kurduktan sonra test etmek için;

Bilgisayarınız açıldıktan sonra arka planını değiştirin, masa üstünde birkaç tane dizin yaratın ve bilgisayarınızı yeniden başlatın. Bilgisayarınız tekrar işletim sistemi çalıştıktan sonra yapmış olduğunuz değişikliklerin tekrar eski haline döndüğünü görürseniz ws-lite kartınızı başarı ile kurmuşsunuz demektir.

7. Bilgisayarınızın açıldıktan sonra CTRL + ALT + SHIFT + HOME tuşuna basarak güvenlik kartınızın ayar menüsünü açarsınız. Varsayılan şifre: **12345678** 'dir



Ws-Lite V12.0

Ws-Lite V12.0

Korunmuş Bölümü Seçin

Koruma Modu	Bölüm	Dosya Sistemi	Toplam(MB)	Boş(MB)
<input checked="" type="checkbox"/>	C:	NTFS	9,560	1,892
<input checked="" type="checkbox"/>	D:	NTFS	19,075	14,058

Çalışma Modunu Seçin

Kurtarma modu
 Elle
 Kullanıcı Modu

Kurtarma Zamanı

Her açılışta kurtar
 Herzaman kurtar 1 Gün(ler)

Yönetici Şifresini DÜzenle

Yeni şifre girin: Şifreyi tekrarla:

Başlangıç Resmi Ayarları

Özel resim göster
 Başlangıç resmini gizle

Başlangıç Resmi bitiş 3 Saniye(ler)

Zorunlu işlem

Görev çubuğunda ikon göster

Görev çubuğunda ikon göster

8. Bu ekranda:

Çalışma Modu : Ws-Lite kartınızın çalışma biçimini ayarlar. Standart olarak Kurtarma modu ayarlanmıştır.

Kurtarma modu: Yapılan değişikliklerin istenilen zamanda (Her açılışta, veya istenilen günde) orjinal hale geri gelmesi için kullanılır.

Elle : Yapılan değişiklikler kapanıp açıldığında geçerli olur. Eğer sistemi orjinal bölüme geri getirmek istiyorsanız açılış ekranında CTRL+R ile bu işlemi yapabilir yada bu ekranda Kurtarma modu'nu seçerek orjinal sisteme dönülmesi sağlanabilir.

Kullanıcı Modu: Her açılışta yönetici modda sistemi açar. Yapılan değişiklikler kalıcı olarak kalır.

Yönetici Şifresi: Mevcut şifreyi buradan değiştirebilirsiniz.

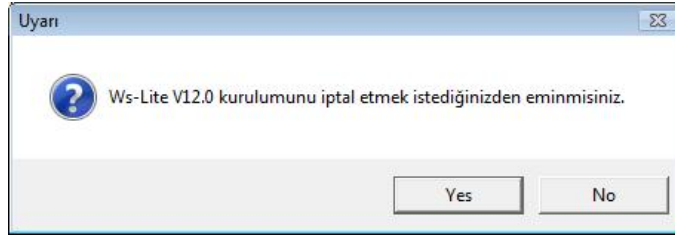
Başlangıç Resmi Ayarları: Açılışta gelen (resim-2) ekranı gösterilmesini, ekranda kalma süresini yada bu ekranın gösterilmemesini gerçekleştirirsiniz.

Zorunlu işlem : Bu özellik şu an için aktif değildir.

Görev çubuğunda ikon göster: Bilgisayarınız açıldığında sağ alta güvenlik kartının ikonunu göstermesini/gizlenmesini sağlayabilirsiniz.

9. WS-Lite Kartını sistemden kaldırma: 3 farklı biçimde yapabilirsiniz.

I. Resim-1 de 'ki KALDIR seçeneğini kullanabilirsiniz. Size yönetici şifresi soracaktır. Şifreyi girin ve kurulumu iptal etme onayını verin. Bilgisayarınızı kapattıktan sonra Ws-Lite kartını PCI yuvadan çıkarabilirsiniz.



II. Resim-2 de HOME tuşuna basarak kaldırabilirsiniz. Size yönetici şifresi soracaktır. Bilgisayarınızı kapattıktan sonra Ws-Lite kartını PCI yuvadan çıkarabilirsiniz.

III. Ws-Lite kartını bilgisayar kapalı iken PCI yuvadan çıkartın ve bilgisayarınızı açın. Açılışta size yönetici şifresi soracak ve sizin onayınız ile Ws-Lite kartı sistemden kaldırılacaktır.

Detaylı Bilgi için:

BEKDATA TEKNOLOJİ A.Ş

Yavuz Sokak Onur İş Merkezi No:2 Kat:6

Çağlayan-İstanbul

Telefon: 212-234 18 00 Fax: 212-230 28 99

<http://www.bekdata.com> e-mail: teknik@bekdata.com